

# Chiodo a percussione ED

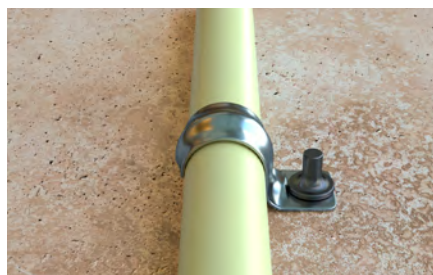
Fissaggio nel calcestruzzo senza preforatura.



## Applicazioni

### Per fissare:

- Gaffette.
- Bandelle preforate come LBK, LBV.



Fissaggio di tubi rinforzati.



Fissaggio di bandelle preforate.

## Vantaggi

- Il robusto chiodo a percussione ED può essere installato in calcestruzzo con il percussore SZE senza preforatura. Questo permette un'installazione veloce.

- La protezione contro gli urti del percussore SZE offre la miglior protezione della mano e garantisce un'installazione sicura.

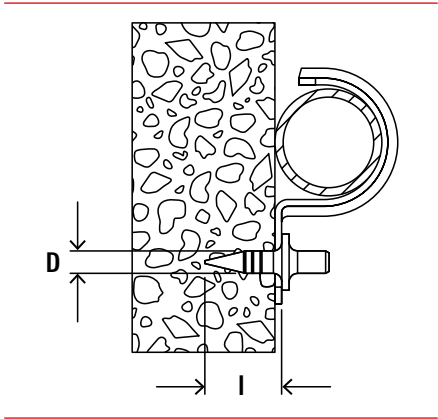
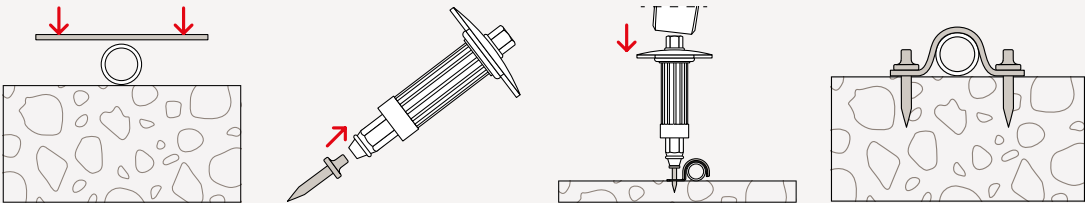
## Materiali

- Calcestruzzo.

## Funzionamento

- Il chiodo a percussione ED è installato con il percussore SZE.
- L'anello di ritegno del percussore tiene saldamente in posizione il chiodo durante la procedura di installazione.
- Il chiodo può essere infisso direttamente nel calcestruzzo.
- Si consiglia l'uso dei chiodini ED su calcestruzzo max C20/25 non più vecchio di 6 mesi.

Installazione



Dati tecnici

ED



Prodotto	Art. Acciaio zincato	Lunghezza	Diametro	Confezione
		I [mm]	D [mm]	
ED 18	079815	18	4,0	200
ED 18 BOX	513848	18	4,0	600
ED 22	014570	22	4,0	200

SZE



Prodotto	Ex Art.	Art.	Contenuto busta	Confezione
				[Bu]
SZE 18	—	552149	—	1
Kit ricambi per SZE	552150	575617	3 o-ring, 3 sfere, 3 spessori	5