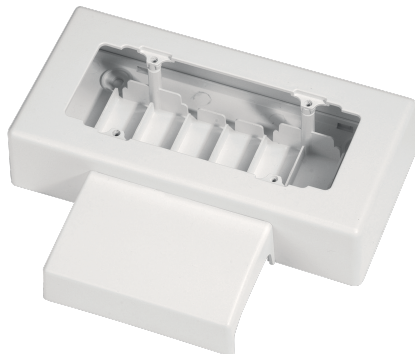


**EC20016**

**SCAT.TORRETTA INT. 100 BIANCO**

Canalizzazioni > Parete e soffitto > Battiscopa e cornice > 20 - accessori > Portafrutti per canalina battiscopa



**Simbologia tecnica/Marchi/Approvazioni**



**Norme**

EN 50085-1 EN 50085-2-1

**Descrizione**

La scatola porta apparecchi interasse 100 mm a 6/7 moduli è utilizzabile per l'installazione delle utenze, fino a 7 apparecchi standard italiano, oppure 3 prese multistandard. L'installazione di qualsiasi apparecchiatura è garantita dall'elevato volume interno. La scatola è composta da tre parti assemblabili: la parte inferiore, fissabile a scatto al canale ed alla parete con 4 viti, che funge da base isolante e da griglia di separazione dei vari circuiti. La parte superiore, opportunamente sagomata per l'alloggiamento dei telai di fissaggio degli apparecchi. Il copricanale che, oltre ad avere funzione protettiva, conferisce all'insieme una forma armonica ed elegante.

**Etim**

**GRUPPO EG000006 - Canali di installazione per parete e soffitto**

**CLASSE EC000079 - Portafrutti per canalina battiscopa**

<b>Grado di protezione (IP)</b>	IP40	<b>Direzione di montaggio</b>	Orizzontale	<b>Materiale</b>	Plastica
<b>Senza alogeni</b>	Si	<b>Trattamento antibatterico</b>	No	<b>Colore</b>	Bianco
<b>Resistenza agli urti</b>	IK08	<b>Numero RAL</b>	9001	<b>Temperatura di impiego</b>	-5-60 °C
<b>Decorazione</b>	Senza	<b>Tipo di montaggio apparecchio per impianti</b>	Standard	<b>Altezza canale del battiscopa</b>	70 mm
<b>Profondità del canale battiscopa</b>	20 mm	<b>Numero di unità apparecchi</b>	6	<b>Attrezzatura</b>	Senza

**Caratteristiche Tecniche**

**Dimensioni** 225 x 185 x 50 mm

## Documentazione disponibile per il download



## Barcode



8033954876287

**Singola unità**

1 NR

0.3125 [kg]



8059307212588

**Cartone**

8 NR

0.39x0.295x0.21 [m]

2.5 [kg]