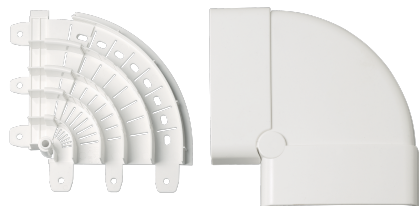


**EC20005**

**ANGOLO PIANO VARIABILE BIANCO**

Canalizzazioni > Parete e soffitto > Battiscopa e cornice > 20 - accessori > Angolo piano per canale battiscopa/cornice



**Simbologia tecnica/Marchi/Approvazioni**



**Norme**

EN 50085-1 EN 50085-2-1

**Descrizione**

Angolo piano che raccorda due tratti rettilinei di canale posti sullo stesso piano con angolo di intersezione variabile da 90° fino a 170°. Composto da una parte inferiore sezionabile secondo l'ampiezza dell'angolatura richiesta, fissabile al canale mediante viti, e di una parte superiore di copertura componibile da sovrapporre al canale. I micro ganci di tenuta al canale garantiscono la tenuta anche in caso di urti consistenti.

**Etim**

**GRUPPO EG000006 - Canali di installazione per parete e soffitto**

**CLASSE EC000852 - Angolo piano per canale battiscopa/cornice**

<b>Grado di protezione (IP)</b>	IP40	<b>Materiale</b>	Plastica	<b>Qualità del materiale</b>	Acrilonitrile butadiene stirene (ABS)
<b>Senza alogeni</b>	Si	<b>Colore</b>	Bianco	<b>Resistenza agli urti</b>	IK08
<b>Tipologia</b>	Parte inferiore e parte superiore	<b>Numero RAL</b>	9001	<b>Film protettivo</b>	No
<b>Labbro di tenuta parte superiore</b>	Senza	<b>Decorazione</b>	Senza	<b>Altezza canale del battiscopa</b>	70 mm
<b>Profondità del canale battiscopa</b>	20 mm	<b>Con listello per moquette</b>	No		

**Documentazione disponibile per il download**

**Certificazione**  
Battiscopa Serie 20.pdf

**Schede tecniche generali**  
IT - Battiscopa

## Barcode



8033576770178

**Singola unità**

1 NR

0.06 [kg]



8059307212502

**Cartone**

10 NR

0.19x0.205x0.105 [m]

0.6 [kg]