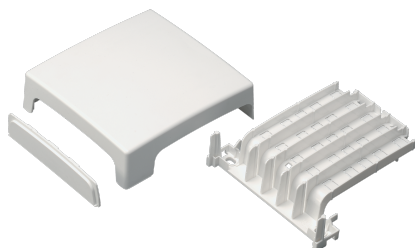


EC20009

SCATOLE DERIV. 3 VIE BIANCO

Canalizzazioni > Parete e soffitto > Battiscopa e cornice > 20 - accessori > Derivazione per canale battiscopa/cornice



Simbologia tecnica/Marchi/Approvazioni



Norme

EN 50085-1 EN 50085-2-1

Descrizione

La scatola di derivazione a 3 vie è l'accessorio indispensabile per effettuare derivazioni a "T" dal tratto rettilineo del canale. La pretranciatura interna, sagomata per molteplici dimensioni, facilita l'assemblaggio garantendo, oltre ad un'estetica perfetta, il mantenimento del grado IP. Inoltre si utilizza per derivazioni perpendicolari al piano del battiscopa stesso o per raccordare il canale a pavimento. La griglia interna, con fissaggio a scatto al canale e mediante viti alla parete, evita qualsiasi contatto o accavallamento dei cavi nelle derivazioni. Per riduzione da 130x28 a 70x20 utilizzare: EC20209 o EC20309.

Etim

GRUPPO EG000006 - Canali di installazione per parete e soffitto

CLASSE EC001940 - Derivazione per canale battiscopa/cornice

| | | | | | |
|--|-------|--------------------------------------|------------------|--|---------------------------------------|
| Grado di protezione (IP) | IP40 | Materiale | Plastica | Qualità del materiale | Acrilonitrile butadiene stirene (ABS) |
| Senza alogeni | Si | Resistenza agli urti | IK08 | Numero RAL | 9001 |
| Decorazione | Senza | Altezza canale del battiscopa | 70 mm | Profondità del canale battiscopa | 20 mm |
| Con listello per moquette | No | Colore della parte superiore | Bianco | Altezza del collegamento del canale | 70 mm |
| Larghezza collegamento del canale | 20 mm | Collegamento del canale | Canale guidacavi | Uscita del collegamento di canale | Centrico |

Documentazione disponibile per il download



Barcode



8033576770192

Singola unità

1 NR

0.08 [kg]



8059307212519

Cartone

5 NR

0.165x0.175x0.105 [m]

0.4 [kg]